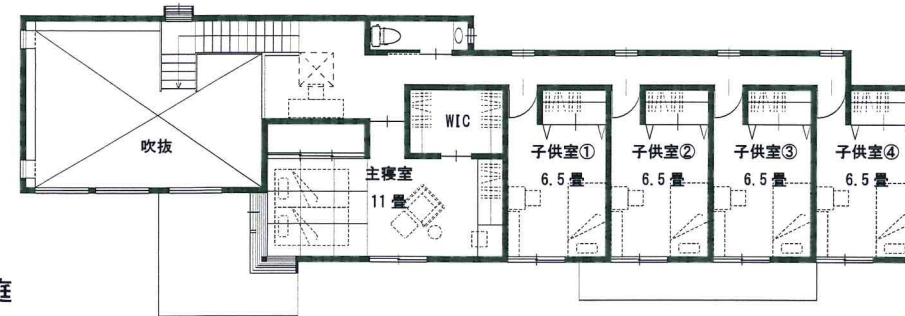
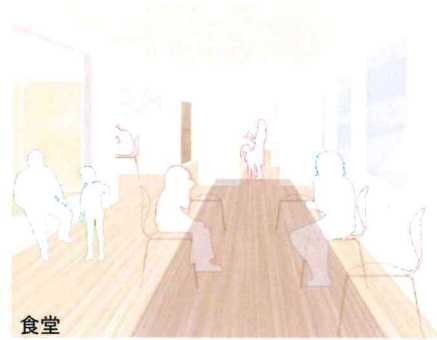
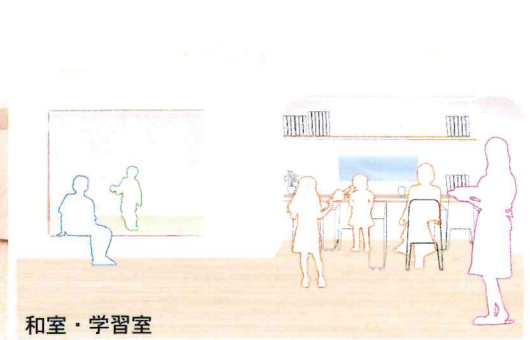


○氏邸「現代の町家」

細長い敷地に細長く建てられた町家の考えを、いまの生活スタイルに合わせ再構築し、快適で楽しい家を提案します。

◎内部の設計：人も空気も光も通るオープンプラン

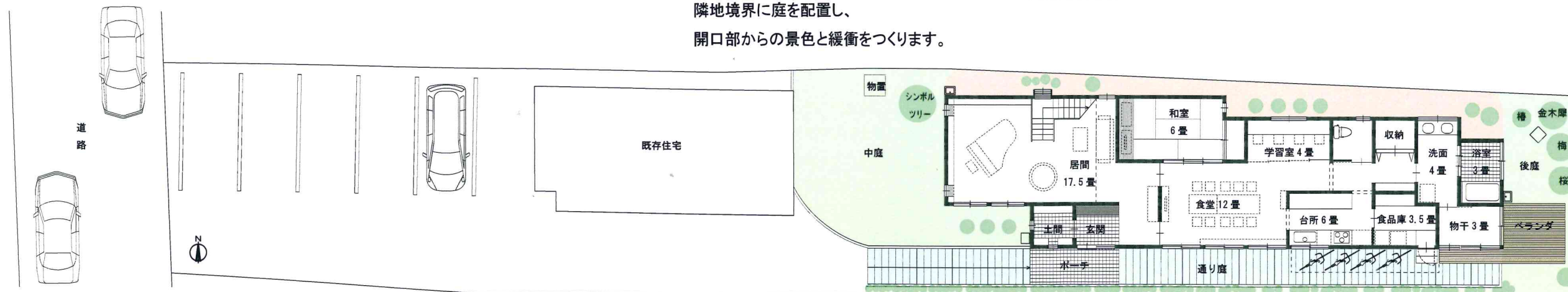
1階にLDK+和室を配置し、引戸を開放すると一空間となります。水廻りや学習室の入り口をアーチ型とし、パブリックとプライベートな領域を差別化したり、居間の吹抜や小あがりの和室など天井に変化をつけたりすることで、ワンルームの中に各々のスペースを作り出します。2階に個室を配置し、電子ピアノが置ける広い踊り場を介して、1階の居間へとつながります。長い廊下は、天井をアーチにすることで楽しい空間としています。



1階 131.63㎡ (39.8坪)
2階 101.87㎡ (30.8坪)
述べ床面積 233.50㎡ (70.6坪)

2階平面図 1:200

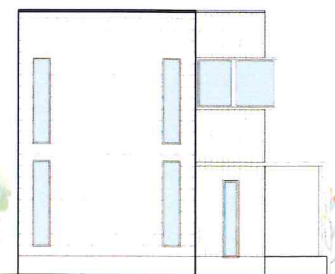
◎外部の設計：中庭・通り庭・後庭
隣地境界に庭を配置し、開口部からの景色と緩衝をつくります。



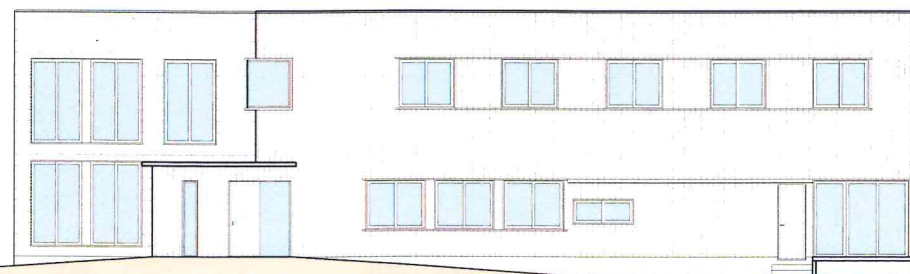
配置図兼1階平面図 1:200

◎プランニング：街と家をつなぐアプローチ

細長いアプローチに対して、玄関屋根を庇に合わせて低く抑え、植栽スペースを設けることで広がりを感じられるエントランスとしています。



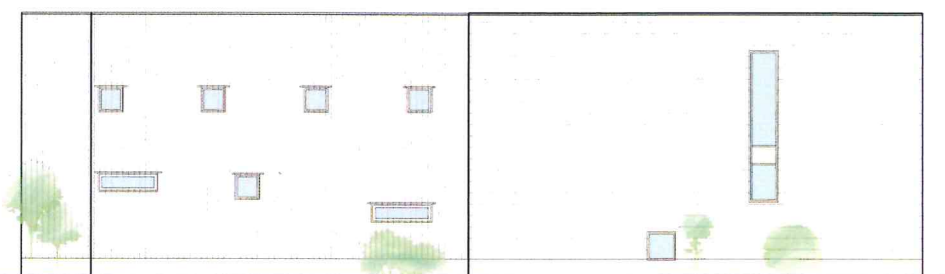
西立面図 1:200



南立面図 1:200



東立面図 1:200



北立面図 1:200